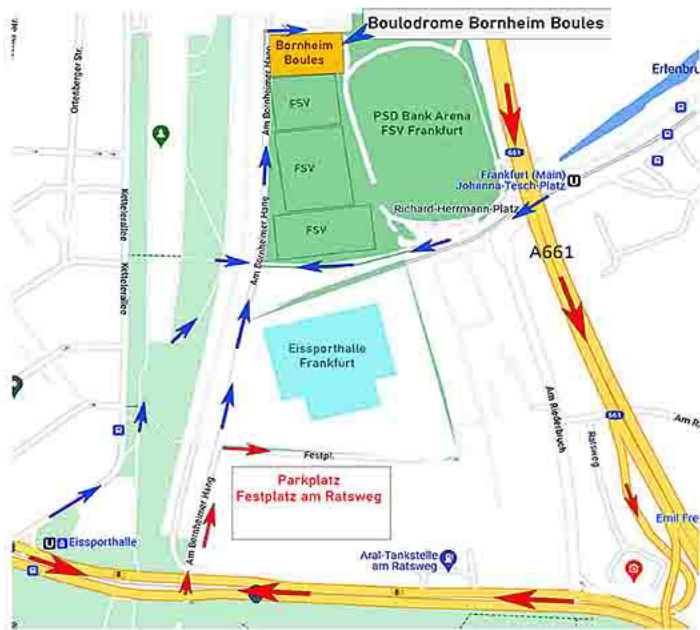



Anfahrt zum Training:

Am Bornheimer Hang, Parken direkt vor dem Boulodrome

Anfahrtswege bei großen Turnieren:



 Anfahrt mit dem Auto (Parkplatz am Ratsweg)
Navi: 60386 Frankfurt, Am Bornheimer Hang 4

 Fußweg zum Boulodrome, Am Bornheimer Hang

 Fahrrad über Kettelerallee, Am Bornheimer Hang

Öffentliche Verkehrsmittel:

U7 Eissporthalle oder Johanna-Tesch-Platz